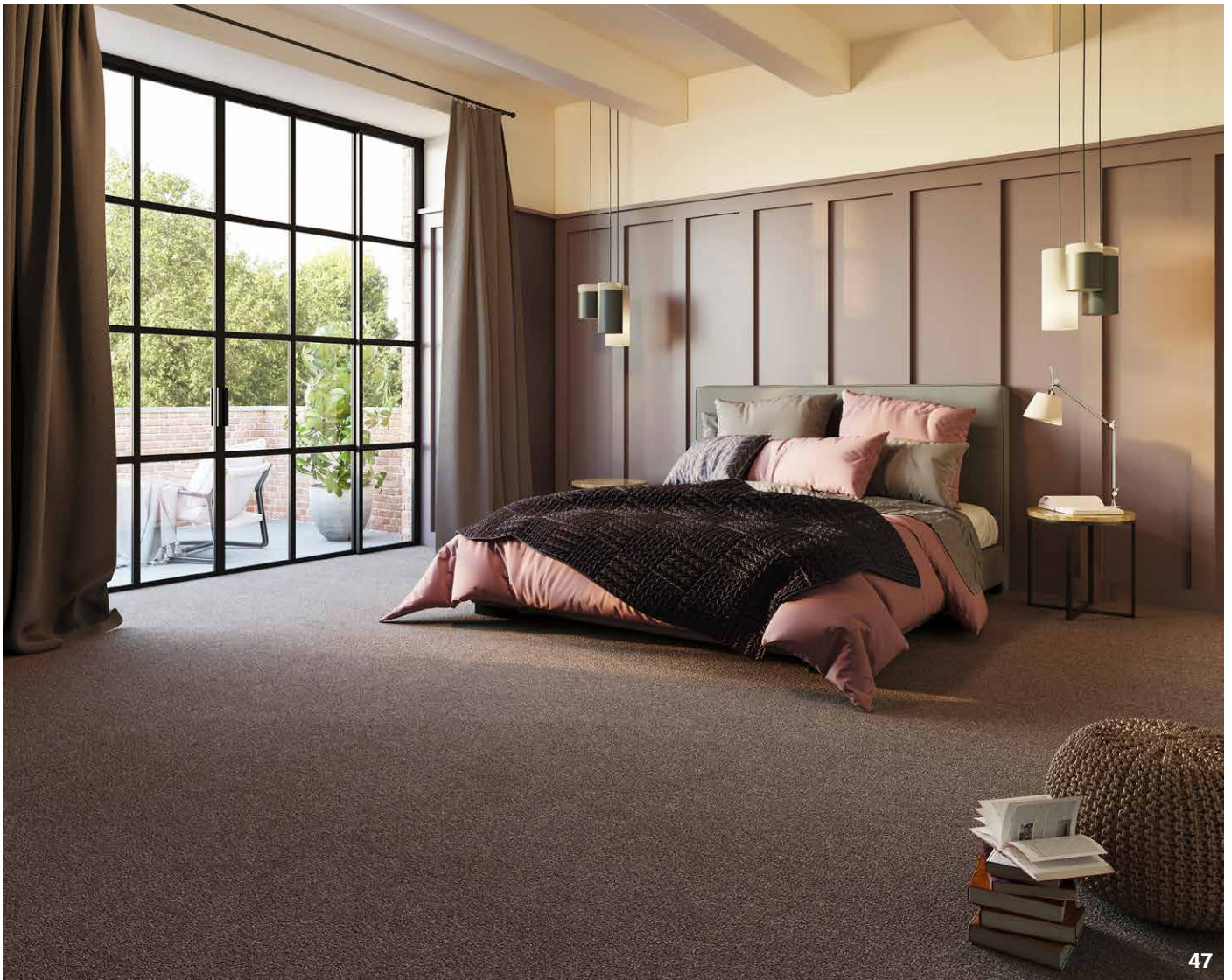


Spiritus



47

Velours	100% PP
Dossier	ActionBac Flextex Plus
Poids g/m ²	1.320
Épaisseur totale en mm	14,5
Hauteur du velours en mm	12
Jauge	5/32
Densité: points/m ²	127.500
Poids total: g/m ²	2.200
Résistance thermique m ² C°/W	0,19
Isolation aux bruits d'impact	DL_w = 30 dB
Classement feu	Efl
DOP	1008-SL0001

DOMAINE D'USAGE

Usage d'habitation : normal : Chambre, Séjour, Salle à manger

Polmaterial	100% PP
Rücken	Textielrück Flextex Plus
Poleinsatzgewicht g/m ²	1.320
Gesamtstärke in mm	14,5
Polhöhe in mm	12
Teilung	5/32
Noppenzahl pro Qm	127.500
Gesamtgewicht: g/m ²	2.200
Wärmedurchlasswiderstand in m ² C°/W	0,19
Trittschalldämmung	DL_w = 30 dB
Einstufung Brennstufe	Efl
DOP	1008-SL0001

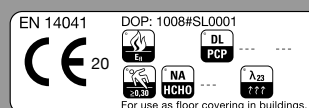
EINSATZBEREICH

Wohnbereich : mittel : Schlafzimmer, Wohnzimmer, Esszimmer

Pile	100% PP
Backing	Flextex Plus ActionBac
Pile weight g/m ²	1.320
Total thickness in mm	14,5
Pile height in mm	12
Gauge	5/32
Tufts per sqm	127.500
Total weight in g/m ²	2.200
Thermal resistance in m ² C°/W	0,19
Impact sound isolation	DL_w = 30 dB
Fire Classification	Efl
DOP	1008-SL0001

PERFORMANCE

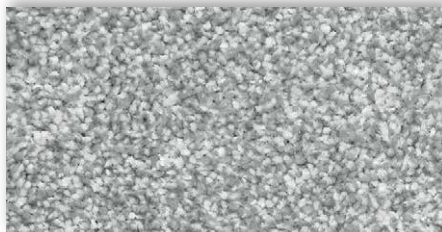
Domestic use : general : Bedroom, Living room, Dining room, Hobbyroom



Spiritus



02 4m + 5m



09 4m + 5m



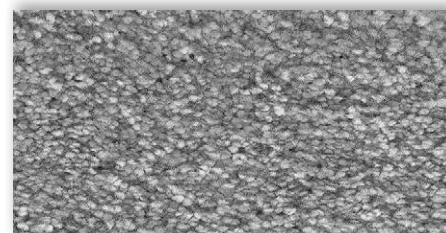
27 4m + 5m



33 4m + 5m



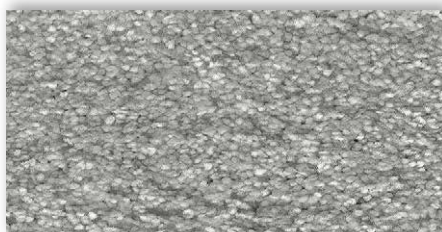
92 4m + 5m



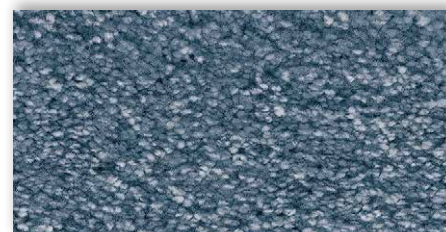
96 4m + 5m



30 4m + 5m



94 4m + 5m



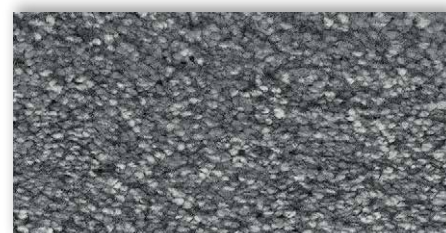
77 4m + 5m



35 4m + 5m



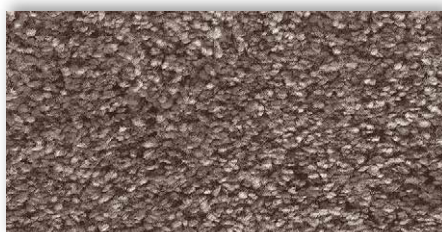
49 4m + 5m



97 4m + 5m



84 4m + 5m



47 4m + 5m

La société Associated Weavers se réserve le droit de modifier les caractéristiques de ce produit tout en conservant les mêmes qualités techniques. Il est fortement conseillé d'utiliser les coloris moyens et foncés pour les pièces à grand trafic.

Ce document peut contenir des erreurs typographiques et les couleurs des produits illustrés peuvent différer légèrement des couleurs réelles.

Die Firma Associated Weavers behält sich das Recht vor, die Eigenschaften dieses Artikels zu verändern, indem die technischen Daten die selben bleiben. Wir empfehlen, bei Objekten, Geschäften und Räumen, in denen starker Publikums-verkehr herrscht, dunkle Farben zu verwenden und nicht empfindliche helle Farben.

Für eventuelle typografische Fehler übernehmen wir keine Haftung. Die Farben der abgebildeten Produkte können geringfügig von den tatsächlichen Farben abweichen.

The Associated Weavers Company reserves the right to modify the characteristics of this product while keeping the same technical properties. We strongly recommend the use of darker colours for heavy traffic areas.

This document may contain typographical errors. The product images used are a general guide and, in reality, the colours may deviate slightly due to limitations of the printing process used.